

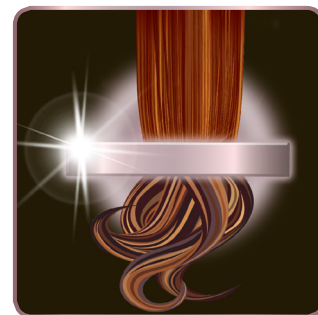
## PREMIUM CARE LISS & CURL

ALISADOR 2 EM 1  
[SF7660F0]



### ALISA E ENCARACOLA

Para um cabelo liso aveludado ou caracóis naturais, o alisador Liss & Curl 2 em 1 confere resultados perfeitos numa só passagem graças à tecnologia Straight Optimizer. Este sistema único é uma inovação exclusiva que alisa numa só passagem graças a uma tira de silicone que estica suavemente o cabelo antes de este ser alisado pelas placas. O cabelo permanece protegido e 100% resistente\* com a temperatura ótima de 170°C para um cabelo estilizado e protegido. O revestimento exclusivo de queratina de caxemira juntamente com o sistema iónico permitem realçar a suavidade, o volume e o brilho do seu cabelo. Também dispõe de cabo rotativo para uma maior facilidade de utilização e sistema lock para uma maior segurança.



### TECNOLOGIA STRAIGHT OPTIMIZER

Permite um alisamento perfeito a baixas temperaturas graças à aplicação em silicone que reforça a ação do alisamento das placas.



**BRILHO E SUAVIDADE**

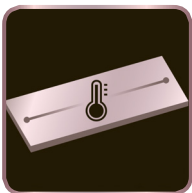
Sistema Ionic combinado com o revestimento profissional de queratina e caxemira com óleo de aragão para um cabelo brilhante e suave.



**PRO CURLING SYSTEM**

Para executar o gesto profissional de forma fácil e realizar caracóis perfeitos:

- Pega redonda para facilitar a rotação a 360°
- Barras laterais desenhadas para moldar cada madeixa de cabelo e encaracolar numa só passagem
- Guias desenhadas para evitar que o cabelo saia das placas
- Placas oscilantes para uma pressão perfeita e constante de cada madeixa de cabelo, qualquer que seja a espessura



**ÓTIMA DIFUSÃO DA TEMPERATURA**

Distribuição ótima da temperatura nas placas para um alisamento perfeito a baixas temperaturas.



**PLACAS OSCILANTES**

Pressão perfeita de cada madeixa de cabelo qualquer que seja a espessura.



**ECRÃ LCD**

Controlo preciso da temperatura através do ecrã LCD.



**AQUECIMENTO RÁPIDO**

Pronto a usar em apenas 30 segundos.

**CARACTERÍSTICAS TÉCNICAS**

**PRODUTO**

Tipo	Alisador 2 em 1
Função	Alisar e modelar

**RESULTADO/UTILIZAÇÃO**

Temperatura regulável	170°C a 200°C
-----------------------	---------------

Ecrã	LCD
------	-----

Largura das placas	2,5 cm
--------------------	--------

Placas oscilantes	Sim
-------------------	-----

Revestimento	Cashmere Keratin
--------------	------------------

**PROTEÇÃO E RESPEITO DO CABELO**

Sistema Ionic	Sim
---------------	-----

Sistema Respect	Sim
-----------------	-----

Tecnologia Straight Optimizer	Sim
-------------------------------	-----

Tecnologia Pro Curling System	Sim
-------------------------------	-----

**CONFORTO DE UTILIZAÇÃO**

Aquecimento rápido	30 seg
--------------------	--------

Cabo rotativo	Sim
---------------	-----

Auto-off	Sim
----------	-----

Lock System	Sim
-------------	-----

**OUTRAS CARACTERÍSTICAS**

Cores	Snow white & metal cinnamon pink
-------	----------------------------------

**DADOS LOGÍSTICOS**

Código EAN (código de barras)	Unidades / caixa	Unidades / camada de palete	Camadas / palete	Unidades / palete
3121040060285	6	72	3	216

	Produto embalado	Cartão	Palete
Dimensões	350 x 55 x 150 (MM)	365 x 190 x 330 (MM)	1.200 x 800 x 1.110 (MM)
Peso	0,65 (KG)	3,9 (KG)	140,4 (KG)

\* Teste realizado em laboratório independente sobre a resistência dos cabelos caucásianos não sensibilizados - França/Agosto 2012